

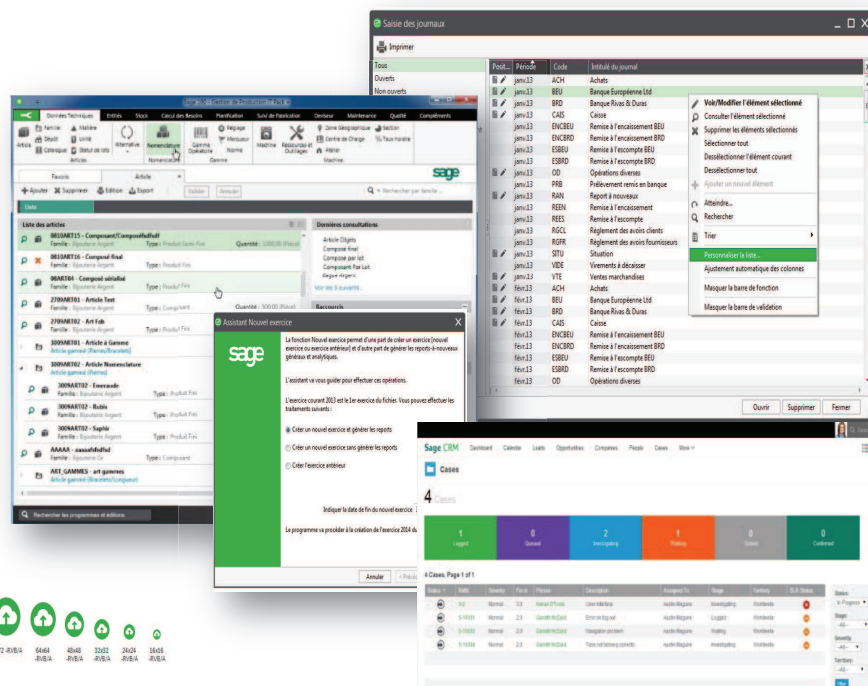
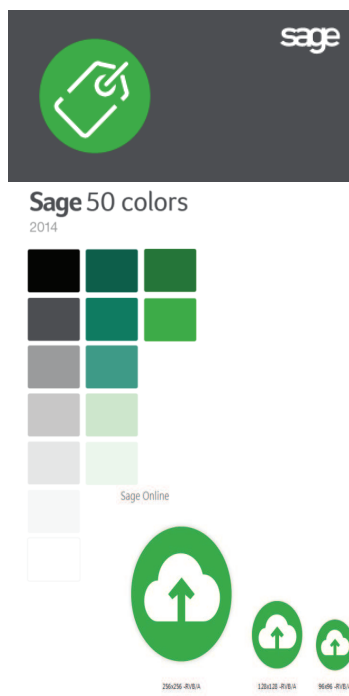
.....
Les nouveautés
Version 8
.....

sage



Sage 100 Génération i7 Version 8

Interface utilisateur : la nouvelle charte Sage



Sage 100 Génération i7 Version 8

Interface utilisateur : intuisage



- **Nouvelle interface web** plus harmonisée et homogénéisée
- **Accès direct aux fonctionnalités produit**
- **Possibilité de personnaliser son espace**
- **Liens internet** vers des sites institutionnels ou des espaces Sage dédiés à nos clients
- **Dashboard métier** pour les solutions de Gestion commerciale et Comptabilité

Génération i7 Version 8

La dématérialisation



Génération i7 Version 8

La dématérialisation : Sage eFacture

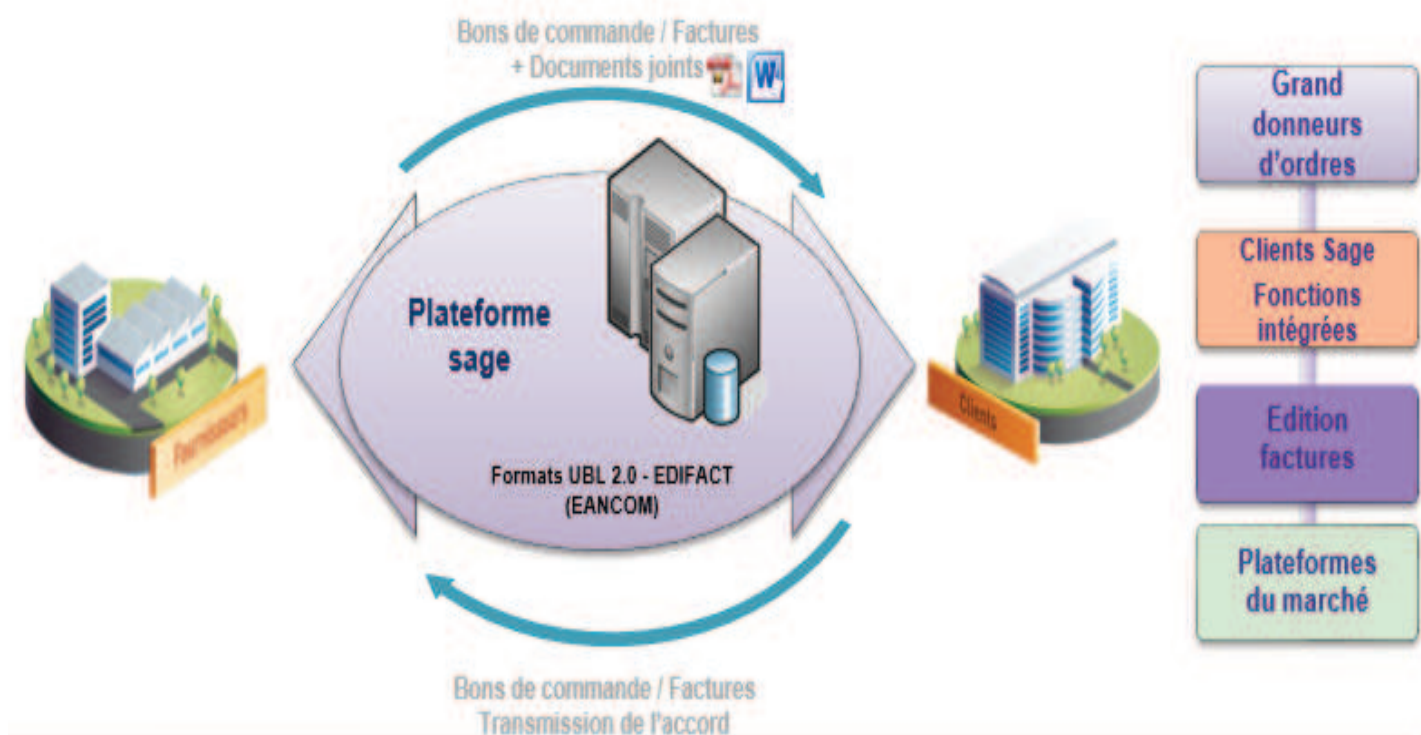


Pour rappel, [l'ordonnance n° 2014-697 du 26 juin 2014 relative au développement de la facturation](#) vise à généraliser l'usage de la facturation électronique dans les marchés publics, c'est-à-dire dans les relations commerciales existant entre les acteurs publics (Etat, collectivités territoriales et établissements publics) et leurs fournisseurs selon le calendrier suivant :

- 1^{er} janvier 2017 : **Obligation de dématérialisation** des factures pour les grandes entreprises et les fournisseurs publics.
- **Généralisation progressive de l'obligation** en fonction de la taille des entreprises concernées :
 - 1^{er} janvier 2018 : pour les entreprises de taille intermédiaire ;
 - 1^{er} janvier 2019 : pour les petites et moyennes entreprises ;
 - 1^{er} janvier 2020 : pour les microentreprises.

Génération i7 Version 8

La dématérialisation : Sage eFacture



Génération i7 Version 8

La dématérialisation : Sage eFacture



Les bénéfices essentiels de Sage eFacture :

- **Gain de coût** : Réduction des coûts de facturation de l'ordre de 30%
- **Gain de temps** : temps de paiement des clients réduit améliorant le taux de créances clients
- **Suivi optimisé** des factures clients

Génération i7 Version 8

La dématérialisation : Sage eFacture



▪ **Facturation du service à la consommation !**

Les tarifs se font selon le nombre d'eFactures envoyées.
A noter : il n'y a plus d'abonnement à souscrire, de commande à passer dans la boutique... le client doit uniquement activer son compte Sage eFacture depuis le portail eFacture et dans son logiciel

▪ **La réception des eFacture dans un logiciel Sage est gratuite !**

A compter du 1^{er} Octobre 2014, seul l'émetteur de la facture paie l'envoi (0,80 € en électronique et 1,40 € en papier), le récepteur qui a un logiciel Sage, ne paie plus rien.

A noter : la réception est aussi gratuite dans les logiciels compatibles avec la norme Sage (AIFE).

Sage 100 Génération i7 Version 8

GED* : Sage 100 Document Manager



* Gestion Electronique de Documents

Sage 100 Génération i7 Version 8

GED* : Sage 100 Document Manager



1 Capture & Classement des documents



2 Conservation centralisée des documents



3 Exploitation des documents



* Gestion Electronique de Documents

Sage 100 Génération i7 Version 8 GED* : Sage 100 Document Manager



The screenshot displays the Sage Document Manager web application. The top navigation bar includes the Sage logo, a search bar, and user information. The main content area is divided into several sections: a left sidebar with navigation links, a central dashboard with quick access to recent documents and favorite folders, and a bottom section for notifications. The interface is designed for efficient document management and workflow tracking.

* Gestion Electronique de Documents

Sage 100 Génération i7 Version 8

GED* : Sage 100 Document Manager



-
- **Simple & intuitif**, Sage 100 Document Manager est un service connecté dans le Cloud. Il permet de dématérialiser, classer, répertorier l'ensemble des documents de l'entreprise
 - **Réduire** la gestion et le stockage des documents papier
 - **Faciliter** la recherche et le partage de l'information
 - **Tracer et gérer** des processus
 - **Lien direct avec Sage 100**

* Gestion Electronique de Documents

Sage 100 Génération i7 Version 8 GED* : Sage 100 Document Manager



Date de disponibilité prévue : **Juillet 2015**



* Gestion Electronique de Documents

Sage CRM Online 2015R1

Accélérateur de business



Toutes les nouveautés de la version 8 :

- **Nouvelle ergonomie** plus simple et moderne
- **Nouveaux indicateurs business** plus performants
- **Intégration améliorée avec Sage 30 et 100** pour favoriser le cross sell
- **Renforcement des fonctions marketing** avec l'intégration de Mailchimp
- **App iPhone / App Android** pour plus de productivité en mobilité



Sage 100 Génération i7 Version 8

Gestion Commerciale



Affectation des utilisateurs par dépôt	Affectation et protection de dépôts par défaut pour chaque utilisateur	Les utilisateurs peuvent réserver des quantités pour leurs clients sans risque que d'autres agences utilisent leurs dépôts
Gestion de l'historique des devis	Enregistrement de l'historique des devis. Les utilisateurs disposent du détail peuvent consulter cet historique.	+ de qualité via une visualisation de tout l'historique du devis à la facturation + de productivité
Personnalisation du bouton « actions »	Personnalisation du bouton « Action ». Les actions régulièrement utilisées sont accessibles plus rapidement.	+ de productivité pour chaque utilisateur
Interrogation de stock prévisionnel plus accessible	Accessible depuis le devis ou le bon de commande, cette fonctionnalité permet d'interroger le stock prévisionnel d'un article.	+ de réactivité avec les clients
Module de réapprovisionnement	Arrêt de la commercialisation du module de réapprovisionnement en new business	La maintenance est assurée pour les clients actuels utilisateurs du module.

Sage 100 Génération i7 Version 8

Gestion de Production



Deviseur	Le "prix par" est destiné principalement aux PMI à l'affaire et permet une plus grande souplesse dans la tarification par lots. La PMI peut simuler des coûts pour des quantités différentes.	+ de souplesse et de proactivité pour les PMI
Taux Horaires des machines	Possibilité de conserver et de calculer automatiquement les prix et coûts des gammes dans un historique.	+ de précision et de maîtrise de l'évolution des coûts de production pour les PMI
Gestion des affaires	Les codes affaires de Sage 100 Gestion Commerciale sont synchronisés avec la GPAO.	+ de cohérence et amélioration de pilotage des données
Sous-Traitance	Possibilité de faire sous-traiter la production d'un article tout en achetant les composants qui seront utilisés par ce sous-traitant.	+ de performance dans le process qualité (FT)

Sage 100 Génération i7 Version 8

Gestion de Production



Qualité	Amélioration du module qualité permettant automatiquement la mise en place d'actions correctives et de respecter les normes ISO et les actions correctives.	+ de performance dans le process qualité (FT)
GMAO	Les machines en maintenance préventive sont optionnellement isolées des ressources machines disponibles.	+ de précisions dans les disponibilités des ressources machines
Gestion des Prévisions	Import/Export des données et prévisions saisies dans la gestion des prévisions sont désormais exportables dans Excel par un simple bouton. Depuis, le chef d'atelier peut importer des données aisément.	Gain de temps précieux pour les chefs de production
Planning de Gestion des Péréptions	Ce planning, paramétrable, permet une visualisation des lots périmés ou prochainement périmés.	Moins de gaspillage de lots périmés et optimisation des productions en fonction des dates de péréptions

Sage 100 Génération i7 Version 8

Gestion de Production



Affectation des utilisateurs par dépôt	Affectation et protection de dépôts par défaut pour chaque utilisateurs	Les utilisateurs peuvent réserver des quantités pour leurs clients sans risque que d'autres agences utilisent leurs dépôts.
Gestion de l'historique des devis	Enregistrement de l'historique des devis. Les utilisateurs disposent du détail et peuvent consulter tout cet historique.	+ de qualité via une visualisation de tout l'historique du devis à la facturation + de productivité
Personnalisation du bouton «action»	Personnalisation du bouton « Action ». Les actions régulièrement utilisées sont accessibles plus rapidement.	+ de productivité pour chaque utilisateur
Interrogation de stock prévisionnel plus accessible	Accessible depuis le devis ou le bon de commande, cette fonctionnalité permet d'interroger le stock prévisionnel d'un article.	+ de réactivité avec les clients

Sage 100 Génération i7 Version 8

Gestion Comptable & Financière



Comptabilité

- **Génération et Extourne automatique des écritures de régularisations de fin d'exercice.**
Charges constatées d'avance, Fournisseur factures à recevoir, Produits constatés d'avance, Clients factures à établir
- **Contrôle des comptabilités informatisées**
Mise en conformité du FEC (fichiers des écritures comptables) : le numéro DGI est attribué à l'enregistrement de l'écriture assurant ainsi la traçabilité des pièces comptables.
- **Comptabilité analytique**
Report par nature de comptes : Possibilité de définir les ventilations analytiques faisant l'objet d'un report à nouveau
- **EDI TVA**
Possibilité de télédéclarer les avis d'acomptes de TVA et de taxes assimilées

Sage 100 Génération i7 Version 8

Gestion Comptable & Financière



Scanfact

- Possibilité d'annuler la ventilation analytique en cours d'essai
 - Modèle de facture personnalisable: l'utilisateur choisit désormais d'appliquer toutes les modifications à toutes
 - Nouveau filtre des dossiers par collaborateur : l'utilisateur peut désormais filtrer la liste des dossiers par Collaborateur lors des traitements principaux du produit
 - Recherche des pièces : Afin de limiter les dossiers à afficher en recherche de pièces, les dossiers protégés par un mot de passe ne sont plus affichés. Seul l'administrateur peut les consulter.
 - Intégration des lots dans les sous-répertoires : Une nouvelle option vous permet d'intégrer les lots de pièces contenus dans des sous-dossiers d'un répertoire ou sur un serveur
 - Mémorisation du chemin d'intégration des image : Possibilité de sauvegarder le chemin où sont habituellement stockées les images pour le journal.
 - Modification de factures : Possibilité de modifier une pièce depuis le journal avec visualisation de l'image
-

Sage 100 Génération i7 Version 8

Gestion Comptable & Financière



Moyens de Paiement

- Gestion des relevés d'opérations CAMT 054
Intégration des relevés d'opérations : Rejets, impayés, virement reçus
- Gestion des Virements SEPA Banque de France :
Génération de fichiers répondant aux spécificités de la Banque de France.
- Génération automatique d'un mail à destination du tiers en transmission des remises
- Plusieurs nouveautés spécifiques à la Gestion des prélèvements SEPA tels que
 - Gestion des mandats en Lots préétablis et en Prélèvements réguliers
 - Sélection des prélèvements sur le type de paiement
 - Nouvelles sélections en Historiques des mandats
 - Automatisation du type de paiement en appel des lots préétablis
- Import/Export au format paramétrable des extraits bancaires

Sage 100 Génération i7 Version 8

Gestion Comptable & Financière



Immobilisations

- Gestion de la taxe sur les véhicules de société
 - Import/Export au format paramétrable
 - Transfert des données dans la liasse fiscale pour les régimes (BIC Normal, BIC Simplifié, BA Normal, BA Simplifié, BNC)

- Trésorerie
 - Import/Export au format paramétrable

Sage 100 Génération i7 Version 8

Gestion Comptable & Financière



ECF

- **Liasse fiscale** : possibilité d'intégrer les données immobilisations et amortissements des régimes fiscaux suivants (BIC Normal - BIC Simplifié - BA Normal - BA Simplifié – BNC);
- **Import des tableaux illimités au format CSV** directement accessible depuis la fenêtre de saisie complémentaire;
- **EDI- Requête et déclaration des loyers** : Nouveaux flux EDI concernant l'obligation de déclarer les loyers payés;
- **Formulaire LIS** (Liquidation Impôt sur les sociétés) : Enrichissement et améliorations des fonctionnalités;
- **Formulaire CVAE** (Cotisation sur la valeur ajoutée des entreprises) : Mise à jour en fonction de l'obligation de dématérialiser cet imprimé;
- **Plaquette** : lors de la création/modification d'un modèle de plaquette, il est possible de procéder à une multi-sélection de documents à insérer;
- **Assistant Génération EDI-TDFC** : Amélioration et évolution pour la communication du régime Mère/Fille;
- **Autres nouveautés** :
Afin de gagner en lisibilité, les rubriques et contrôles de cohérence modifiés par l'utilisateur (statut « standard modifié») sont affichés en gras dans la liste.

Sage 100 Génération i7 Version 8

Nouveautés transverses



Optimisations SQL (lot #4) : implémentation des prédicats SQL

- 35 nouveaux états Gestion Commerciale
- 14 nouveaux états Comptabilité
- 1 nouvel état SCD

Documents en cours	Type	Etat	Statut	N° pièce	Référence	Date	N° client	Intitulé client
Devis	N° client : BAGUES							
Bon de commande	DE		Accepté	DE00002	67867868	170713	BAGUES	Bague's en or
Préparation de livraison	N° client : CARAT							
Bon de livraison	DE		Accepté	DE00001		030111	CARAT	Carat S.a.r.l
Bon de retour	DE		A préparer	BC00007	df152	120111	CARAT	Carat S.a.r.l
Bon d'avoir financier	FA		A comptabiliser	FA00007	Co N° 110300058CA	300111	CARAT	Carat S.a.r.l
Facture	BL		A facturer	BL00007		010311	CARAT	Carat S.a.r.l
Facture comptabilisée	DE		A préparer	BC00032	FOR 03/2011	040311	CARAT	Carat S.a.r.l
Tous les documents	N° client : CERAM							
	DE		A préparer	BC00019		160111	CERAM	Horlogerie Ceram
	N° client : CISEL							
	DE		A préparer	BC00005	CDE77/LIV 02/2011	050111	CISEL	Ciselure
	N° client : CLEENBU							
	DE		A préparer	BC00021		210111	CLEENBU	Cleen Bijoux
	N° client : CRIST							
	PL		A livrer	PL00001		170111	CRIST	Cristaux liquides
	DE		A préparer	BC00023		220111	CRIST	Cristaux liquides